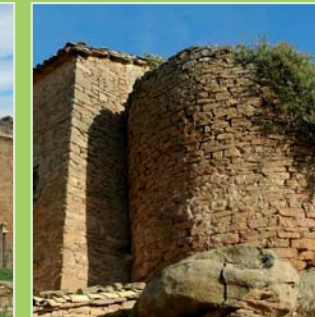




SANT DIUMENGE



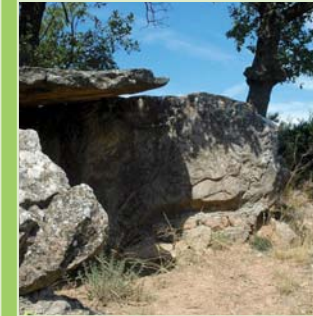
CASAMARTINA



SIMATS



SU



DOLMEN DE CASA CREMADA



CAL TRISTANY

Notes i consells:

- És ESSENCIAL RESPECTAR TOT ALLÒ QUE ENS ENVOLTA, EL MEDI I LA GENT QUE VIU DE LA TERRA.
- Els itineraris transcorren per pistes forestals, vells camins i senders. Hi ha alguns trams curts de carretera.
- La distància s'ha mesurat amb les fraccions del comptakilòmetres. Tot i així, pot haver-hi algun marge d'error.
- La dificultat s'ha catalogat en: baixa, mitjana, alta i molt alta, lligat al factor distància - desnivell.
- Amb l'ajuda del mapa i un xic d'orientació, podem escurçar l'itinerari per fer-lo més senzill.
- Vegeu les possibles opcions per escurçar el corresponent itinerari. *
- El temps per fer un itinerari és de mitja a una jornada, depenent del que ens hi entretinguem, de la condició física de cadascú i de si sorgeixen imprevistos.
- S'ha d'anar sempre proveïts de líquid –no llenceu envasos– especialment en les puntes de calor, a ple estiu.
- L'estada a Cardona ens permetrà combinar visites culturals i adequar els itineraris per a tothom.
- Els allotjaments rurals s'esmenten amb les inicials (AR).
- Recordarem sempre de posar-nos el casc i portar eines i elements de recanvi.
- És aconsellable portar el mapa i la brúixola com a complement.
- Amb el pas del temps, podem trobar possibles canvis en el territori (traçat i asfalt dels camins, edificacions, tancats amb zones de pastura ...) i que haurem de tenir en compte.
- Els tracks i els waypoints emprats amb les coordenades UTM, zona 31 corresponent a Catalunya, es poden descarregar des de: <http://www.cardona.cat/ca/turisme/camins-i-rutes-naturals>

El camí dels santuaris (II), la Mare de Déu del Miracle

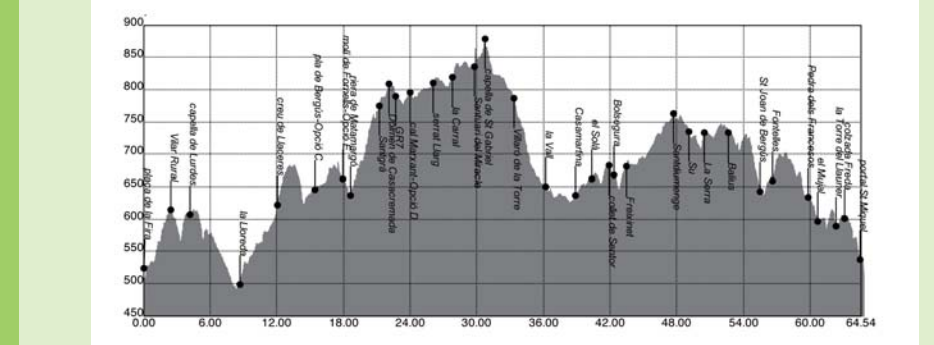
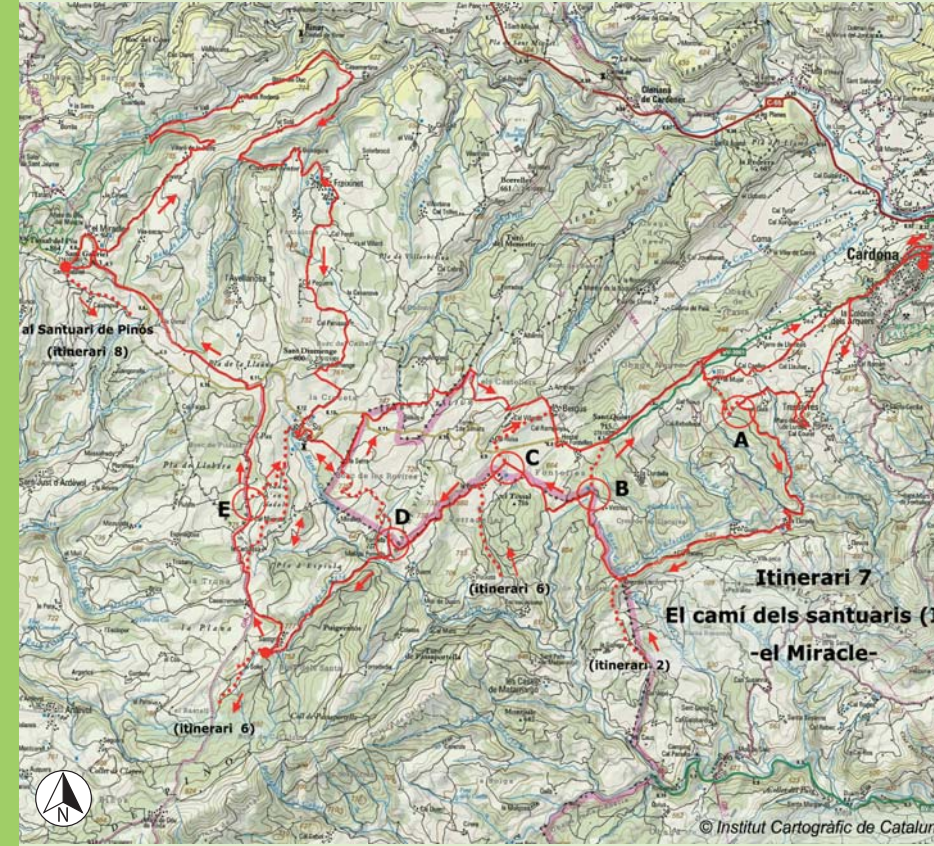
Itinerari natural per gaudir en bicicleta de muntanya, a peu o a cavall que vol recuperar la memòria a l'entorn dels antics camins que conduïen fins als termes de Riner i Pinós a la recerca dels dos grans santuaris marians de la Catalunya Central: Nostra Senyora de Pinós i la Mare de Déu del Miracle. En el cas del segon, evoca l'aparició de la Verge Maria en aquest indret, l'any 1458, a uns pastoretos del mas veí de la Cirosa. El conjunt és un dels millors testimonis de l'arquitectura renaixentista i barroca a Catalunya, amb notables mostres d'art com ara la talla de la Verge de la quinzena centúria o el retaule de Carles Moretó (1758). Des del 1901 és un priorat benedictí que depèn de Montserrat. Disposeu-vos, doncs, a rememorar els camins i decerces que els romeus recorrien en el passat per venerar aquells indrets on la Mare de Déu s'havia aparegut.



FREIXINET



RINER



Fitxa tècnica

Longitud: 65,05 km (*)

Desnivell: 1150 m

Dificultat: Alta

Punts d'aigua: Cardona, Santgrà, la Carral, el Miracle, Freixinet, Su

Temps aproximat: Una jornada (7-9 hores)

* Opcions possibles per escurçar l'itinerari:

Les opcions A, B i C són les mateixes que les de l'itinerari 6: santuari de Pinós, que prenem fins a arribar a la cruïlla abans de Santgrà, km 21,36 (wp.25).

- D-** Cruïlla, **km 18,29** (wp.21): **continuem recte** ascendint vers Fornells –que podem veure– per la pista principal sense pèrdua –NW–. Deixem els camins no gaire fressats que trobem, i arribem a la cruïlla del mas de Fornells –esquerra– 0,59 Km, on continuem cap a la dreta. Un curt tram planer i seguim ascendint amb algunes giragonses per arribar a la cruïlla de *Miralles* –AR– 1,6 km, que deixem també a l'esquerra. Continuem ascendint per la pista principal –dreta–, entre conreus i un clap de bosc, per arribar a La Serra (**) 2,6 km, on trequem a l'esquerra –W– en baixada i llarga recta de cara a Su. Passem un granja i a l'altura d'un mas –esquerra– la pista es bifurca 3,32 km. Continuem recte ascendint, –amb el de la dreta també sortiríem a Su, tram de tornada– vorejant les cases i, per un tram cimentat cap a la dreta, sortim al poble de Su, 3,4 km “vila closa” i església a l'esquerra. Seguim recte –W– pel carrer paral·lel a l'església –l'Hostal El Forn, a la dreta– i sortim a la carretera d'Ardèvol 3,6 9 km. La prenem a l'esquerra –asfalt– sense pèrdua ascendint fins la cruïlla de *Cal Tristany* 6,19 km abans de *Casacremada*. **Punt d'enllaç** amb el **km 23,07** (wp.28) de l'itinerari. **Girem a la dreta**, direcció *Cal Marxant*.

La variant d'aquest recorregut per anar al Miracle és 1 km més llarga que per Santgrà però sense tant desnivell. Pot ser una opció per anar a Su i retornar a la Serra (**) seguint la descripció de tornada a Cardona, o també per iniciar l'itinerari des de Su vers el Miracle o Pinós, des d'on seguirem la descripció dels itineraris esmentats. **** A la Serra, podem continuar recte** –punt d'enllaç **km 50,85** (wp.75), de tornada–, en el cas de no desitjar allargar l'itinerari. **Recorregut total aproximat; 36 km**

E- Clariana i cruïlla: **km 24,37** (wp.30): **girem a la dreta** –NE–, camí no tan fressat. Davallem en una giragonsa entre conreus, per sortir a la carretera d'Ardèvol 1,01 km, al costat d'una pallissa, on seguim l'asfalt cap a l'esquerra. A l'entrada de Su, trequem a la dreta, davallem un xic i seguim fins a tocar de l'església i la vila closa. Placeta amb una font, on enfilem el carrer cap a l'esquerra fins a sortir a la carretera (LV-3002) –clap d'alzines–, que prenem a la dreta. **Punt d'enllaç amb el Km 50** (wp.74) de l'itinerari. **Trenquem a la dreta**. **Recorregut total aproximat; 42 km**

El camí dels santuaris (II), la Mare de Déu del Miracle



Santgrà, Santuari del Miracle, Freixinet, Su, Bergús



CARTOGRAFIA:

© Institut Cartogràfic de Catalunya

Cartografia propietat de l'Institut Cartogràfic de Catalunya, la qual ha estat cedida per a aquesta publicació

© Institut Cartogràfic de Catalunya; Mapes comarcals de Catalunya 1:50.000, Bages, Berguedà i Solsonès

CRÈDITS:

El recull dels vuit itineraris ha estat realitzat entre el març del 2006 i el febrer del 2008

© Per a l'edició i continguts: Ajuntament de Cardona

Textos, fotografies, gràfics, definició dels itineraris i treball de composició: Xavier Fabrès i Andreu

Apunt Històric: Andreu Galera i Pedrosa

Disseny i composició: Disseny gràfic Laura Serra

Correcció ortogràfica: Patrocini Sala

Edita:



AJUNTAMENT DE CARDONA

Amb el suport de:



